

報道関係各位

株式会社 USEN

新たに『USEN 助成金診断サービス』を開始

75万件の顧客に対し、複雑な助成金制度を可視化し、受給サポートを

USEN-NEXT GROUPの株式会社USEN（本社：東京都品川区、代表取締役社長：田村 公正）は、中小企業と店舗オーナーの方が受給できる助成金・補助金の有無をチェックし、申請までサポートする『USEN 助成金診断サービス』（<https://usen.com/portal/joseikin/>）を本日より開始いたします。

『USEN 助成金診断サービス』開始の背景

様々な公的支援策が、国や自治体から出されているものの、内容や対象となる条件が不明瞭で実際には活用できていないという声が多く上がっております。新型コロナウイルス感染症拡大により「店舗ビジネス」に大きな影響を受けている企業や店舗が多い中、本来受給できた助成金・補助金の見落としがないようサポートすることは、USENが掲げる「店舗総合支援サービス」の1つであると考えました。また、with/after コロナの時代に向けた「非対面化」や「省力化」を図るIT投資の必要性が高まる一方で、営業自粛などによる売上減少により、「投資したくても財源がない」といった問題もあります。

今回のサービス開始にあたり、本分野で実績豊富なライトアップ社と業務提携を締結することでUSENは、お店の状況を確認し、事前に受給可能な助成金を診断する役割を担えることになります。

『USEN 助成金診断サービス』の詳細に関して

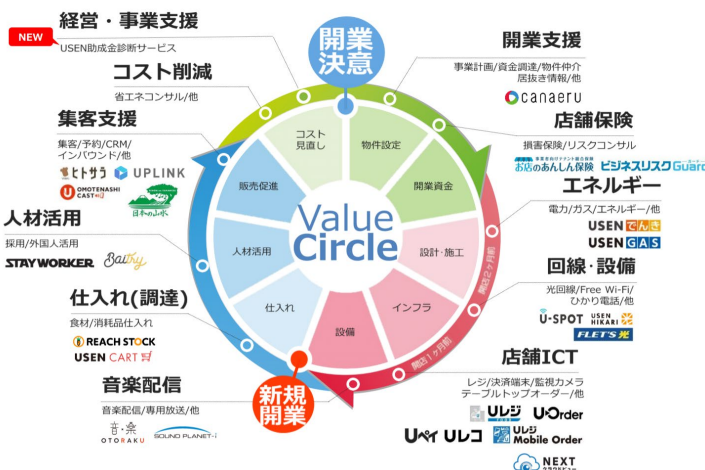
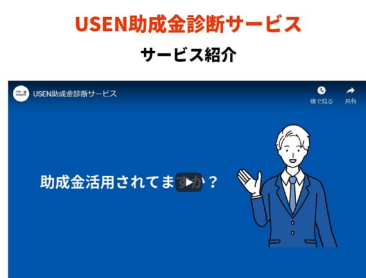
・USENの顧客は、手軽な診断により、受給可能性の高い制度の「内容」と「金額」をすぐに確認することが可能です。

※受給を保証するものではありません。

※診断の利用は無料です。

お問い合わせ USEN Information Center (9:00~22:30 年中無休) 0120-117-440 (通話料 無料)

▼サービス説明動画



尚、今回の助成金診断をはじめとした経営支援に係るさまざまな施策は、株式会社USENはもとより、USEN-NEXT GROUPすべての事業会社がお客様の立場で考え、地域経済の維持・発展に貢献するための継続的な取り組みとして進めてまいります。

【報道関係者からのお問い合わせ先】

株式会社 USEN-NEXT HOLDINGS

広報部 清水、奥川

TEL : 03-6823-2010 E-MAIL : unhdpr@usen-next.jp